



# مركز أبناء المستقبل للتدريب الرخصة المهنية التعليمية الاختبار التربوي العام



كلّ مما يأتي من خصائص الكتابة الوظيفية ما عدا:

- أ سهولة العبارة
- ب الاستشهاد بالحقائق
- ج اختفاء شخصية الكاتب
- د الاعتماد على الخيال

 الجواب الصحيح



@AmalQhtani



للتواصل: ٠٥٢٤١٠٢٣١١



# مركز أبناء المستقبل للتدريب الرخصة المهنية التعليمية الاختبار التربوي العام



كتبت الهمزات كتابة صحيحة في:

أ هدفك يوصلك لما تريد فأوسع وراءه للقيام بالأشياء التي تهتمك.

ب لا تكن طاعشا في إختياراتك، وضع لك أهدافا ممتلئة بالنجاح.

ج أفضل طريقة لإزالة السلبية هو أن تحدّد أهدافك وتراقب نتائجها.

د ركز على أهدافك، بعيدا عن إرضائهم الناس والإستجابة لرغباتهم.



الجواب الصحيح



@AmalQhtani



للتواصل: ٠٥٣٤١٠٢٣١١



# مركز أبناء المستقبل للتدريب الرخصة المهنية التعليمية الاختبار التربوي العام



كُتبت (الضاد والظاء) بشكل صحيح في:

- أ خير الوعظ ما كان ضاهره العتاب
- ب فيء الظلام تضيق الرؤية وتتسع الأفكار
- ج أضعف الناس من أفشسه سره وأظاع أمره
- د التصرف فيء أثناء الغضب كالإبحار فيء خضم العاصفة

 الجواب الصحيح



@AmalQhtani



للتواصل: ٠٥٣٤١٠٢٣١١



# مركز أبناء المستقبل للتدريب الرخصة المهنية التعليمية الاختبار التربوي العام



الجملة الصحيحة إملائيًا فيما يأتي:

- أ) كن دومن لطيفن
- ب) كن دومًا لطيفًا
- ج) كن دومن لطيفًا
- د) كن دومًا لطيفن

 الجواب الصحيح



@AmalQhtani



للتواصل: ٠٥٢٤١٠٢٣١١



# مركز أبناء المستقبل للتدريب الرخصة المهنية التعليمية الاختبار التربوي العام



من سمات الشخصية لجذب انتباه المستمعين مما يلي :

أ المحافظة على وتيرة صوتٍ واحدة

ب التواصل البصري مع المستمعين

ج محاولة الخروج عن الموضوع

د استخدام الكلمات الغريبة

ب الجواب الصحيح



@AmalQhtani



للتواصل: ٠٥٢٤١٠٢٣١١



# مركز أبناء المستقبل للتدريب الرخصة المهنية التعليمية الاختبار التربوي العام



هذه الدرجة .....

- أ ملغاة
- ب ملغية
- ج لاغية
- د ملتغاة

 الجواب الصحيح



@AmalQhtani



للتواصل: ٠٥٢٤١٠٢٣١١



# مركز أبناء المستقبل للتدريب الرخصة المهنية التعليمية الاختبار التربوي العام



لاحظت معلمة الصف الخامس الإبتدائي أن أحد الطالبات تتحاشى القراءة ،  
وإذا قرأت لا تقرأ بطلاقة ، وتستخدم أصابعها لتتبع الكلمات ، كما تخلط  
بين الكلمات المتشابهة الحروف ، شخصت المعلمة حالة الطالبة بأنها :

أ بطء تعلم

ب عوق إدراكي

ج تأخر دراسي

د صعوبة تعلم

د الجواب الصحيح



@AmalQhtani



للتواصل: ٠٥٢٤١٠٢٣١١



# مركز أبناء المستقبل للتدريب الرخصة المهنية التعليمية الاختبار التربوي العام



سبب تدني مستوى طلاب صعوبات التعلم هو :

- أ انخفاض معامل الذكاء
- ب اضطرابات في العمليات الذهنية
- ج عدم وجود دافعية نحو التعلم
- د عدم القدرة على المشاركة في الأنشطة

 الجواب الصحيح



@AmalQhtani



للتواصل: ٠٥٣٤١٠٢٣١١





# مركز أبناء المستقبل للتدريب الرخصة المهنية التعليمية الاختبار التربوي العام



سعر جوال ٧٠٠٠ وأصبح بعد ثلاث سنوات سعره ٣٧٠٠ والخصم ثابت كل سنة ، ما مقدار الخصم سنوياً ؟

- أ ١١٠٠
- ب ١٣٠٠
- ج ١٥٠٠
- د ٢١٠٠

 الجواب الصحيح



@AmalQhtani



للتواصل: ٠٥٢٤١٠٢٢١١



# مركز أبناء المستقبل للتدريب الرخصة المهنية التعليمية الاختبار التربوي العام



( غير أنّ ) تدل على :

- أ الاستدراك
- ب الاستثناء
- ج التذكير
- د التعليل

أ الجواب الصحيح



@AmalQhtani



للتواصل: ٠٥٢٤١٠٢٣١١



# مركز أبناء المستقبل للتدريب الرخصة المهنية التعليمية الاختبار التربوي العام



أنواع القراءة من حيث الأداء :

أ جهرية - صامتة

ب سمعية - بصرية

ج مرئية - مسموعة

د سريعة - بطيئة

أ الجواب الصحيح



@AmalQhtani



للتواصل: ٠٥٢٤١٠٢٣١١



# مركز أبناء المستقبل للتدريب الرخصة المهنية التعليمية الاختبار التربوي العام



جدار طوله ٦م وعرضه ٣م وقيمة المتر ٢٠ ريال كم حساب تكلفة صبغة ؟

$$18 = 3 \times 6$$
$$360 = 18 \times 20$$

- أ ٣٤٠ ريال
- ب ٤٠٠ ريال
- ج ٢٨٠ ريال
- د ٣٦٠ ريال

 الجواب الصحيح



@AmalQhtani



للتواصل: ٠٥٢٤١٠٢٢١١



# مركز أبناء المستقبل للتدريب الرخصة المهنية التعليمية الاختبار التربوي العام



الدخول على موقع إلكتروني وتغيير تصاميمه أو حذفه أو إتلافه  
يسمى :

- أ جريمة معلوماتية
- ب سرقة إلكترونية
- ج تخريب رقمي
- د إتلاف معلوماتي

الجواب الصحيح أ



@AmalQhtani



للتواصل: ٠٥٢٤١٠٢٣١١



# مركز أبناء المستقبل للتدريب

## الرخصة المهنية التعليمية

### الاختبار التربوي العام



عرض المعلم فيلماً عن تجاذب وتنافر بعض الأجسام تمهيداً لدراسة الشحنات الكهربائية . ما قام به المعلم حسب نظرية التعلم ذو المعنى :

أ تثبيت

ب تعزيز

ج منظم متقدم

د عرض عملي

ج الجواب الصحيح



@AmalQhtani



للتواصل: ٠٥٢٤١٠٢٣١١



# مركز أبناء المستقبل للتدريب الرخصة المهنية التعليمية الاختبار التربوي العام



ادرس بجد ..... كيف تنجح ؟  
علامة الترقيم الصحيحة للفراغ ؟

الفاصلة المنقوطة ؛  
الجملة إحداهما سبب للأخرى  
بمعنيي النجاح سبب للدراسة بجد

- أ
- ب
- ج
- د

 الجواب الصحيح



@AmalQhtani



للتواصل: ٠٥٢٤١٠٢٣١١



# مركز أبناء المستقبل للتدريب الرخصة المهنية التعليمية الاختبار التربوي العام



معلم يقوم بعمل تجربة خطيرة في المعمل بالتعليم الإلكتروني .  
البرنامج الأفضل ؟

**المحاكاة** : طريقة أو أسلوب  
يستخدمه المعلم لتقريب الطلبة إلى  
العالم الواقعي الذي يصعب توفيره

أ المدمج

ب المبرمج

ج المحاكاة

د صف افتراضي

**الجواب الصحيح**



@AmalQhtani



للتواصل: ٠٥٢٤١٠٢٣١١





# مركز أبناء المستقبل للتدريب الرخصة المهنية التعليمية الاختبار التربوي العام



ففي أي مرحلة تكثر الفروق الفردية لطلاب عند بياجيه:

- أ الحسية الحركية
- ب المجردة
- ج ما قبل العمليات
- د الحسية

 الجواب الصحيح



@AmalQhtani



للتواصل: ٠٥٢٤١٠٢٣١١



# مركز أبناء المستقبل للتدريب الرخصة المهنية التعليمية الاختبار التربوي العام



صفوة الأفكار التي تقدم بالتقرير تكون في:

- أ المقدمة
- ب التحليل
- ج التمهيد
- د الختام

الجواب الصحيح **د**



@AmalQhtani



للتواصل: ٠٥٢٤١٠٢٣١١



# مركز أبناء المستقبل للتدريب الرخصة المهنية التعليمية الاختبار التربوي العام



ما التصرف المناسب للمعلم عندما يواجه أي أساءة من قبل ولي أمر  
الطلاب أمام الطلاب ؟

- أ الانسحاب من الموقف وتجاهل ولي الأمر
- ب استدعاء الزملاء المعلمين ليشهدو على الموقف
- ج الرد مباشرة ومقاومة الإساءة كي يحفظ هيئته
- د عدم الرد وضبط النفس التعامل مع الموقف وفق الأنظمة

 الجواب الصحيح



@AmalQhtani



للتواصل: ٠٥٣٤١٠٢٣١١



# مركز أبناء المستقبل للتدريب الرخصة المهنية التعليمية الاختبار التربوي العام



من صور التفاعل الإيجابي الذي يقوم بها المعلم مع أولياء الأمور  
استخدام تقنيات التواصل لإطلاعهم على:

- أ أهداف المقررات الدراسية
- ب أهداف المعرفة ذات الأولوية
- ج خطته التدريسية وتعلم الطلاب
- د تنظيم العمل التعليمي والإرشادي

 الجواب الصحيح



@AmalQhtani



للتواصل: ٠٥٣٤١٠٢٣١١



# مركز أبناء المستقبل للتدريب الرخصة المهنية التعليمية الاختبار التربوي العام



أي من طرق التعليم الآتية توفر فرصة للطلاب للتعلم حسب سرعته  
وقدرته الخاصة ؟

أ المبرمج

ب التعاوني

ج العصف الذهني

د الحوار والمناقشة

أ الجواب الصحيح



@AmalQhtani



للتواصل: ٠٥٢٤١٠٢٣١١



# مركز أبناء المستقبل للتدريب الرخصة المهنية التعليمية الاختبار التربوي العام



دور المتعلم في المدرسة السلوكية :

- أ مشتركة زملائه في إنجاز مهام التعلم المطلوبة
- ب تهيئة بيئة التعلم ، وانتقاء الأنشطة المناسبة لها
- ج تنظيم الممارسات العملية لاستدعاء الاستجابات المناسبة
- د الاستجابة للمؤثرات وتطبيق ما يتعلمه في مواقف جديدة

 الجواب الصحيح



@AmalQhtani



للتواصل: ٠٥٣٤١٠٢٣١١



# مركز أبناء المستقبل للتدريب الرخصة المهنية التعليمية الاختبار التربوي العام



التوجه الحديث في طرق التعليم والتعلم الذي يكون فيه تكييف  
المحتوى والطرق حتى تستجيب للفروق الفردية بين الطلاب هو :

أ التعلم النشط

ب التعليم البنائي

ج التعليم المتميز

د التعليم الإلكتروني

ج الجواب الصحيح



@AmalQhtani



للتواصل: ٠٥٢٤١٠٢٣١١



# مركز أبناء المستقبل للتدريب الرخصة المهنية التعليمية الاختبار التربوي العام



لاحظ المعلم محمود ان الطالب عبد الرحمن من الصف الاول الابتدائي يأتيه كل فترة وعلى أجسامه آثار كدمات ، وعند سؤاله يجيب الطالب متردداً : وقعت يا أستاذ !! الإجراء المناسب الذي يجب على المعلم محمود القيام به هو :

- أ تجاهل ذلك لأنه حدث خارج الفصل
- ب الإتصال فوراً بوالد الطفل للاستفسار
- ج إبلاغ إدارة المدرسة والمرشد الطلابي
- د التحقيق مع الطالب ليتعرف على سبب ذلك

 الجواب الصحيح



@AmalQhtani



للتواصل: ٠٥٣٤١٠٢٣١١





# مركز أبناء المستقبل للتدريب الرخصة المهنية التعليمية الاختبار التربوي العام



ففي صف دراسي تتباين فيه قدرات الطلاب أي التالي أفضل وأنسب أسلوب لتدريس طلاب هذا الصف؟

أ المناقشة

ب المحاضرة

ج تفريد التعليم

د التعلم التعاوني

ج الجواب الصحيح



@AmalQhtani



للتواصل: ٠٥٢٤١٠٢٣١١



# مركز أبناء المستقبل للتدريب الرخصة المهنية التعليمية الاختبار التربوي العام



نموذج تقني يكون من خلاله توفير التقنيات التعليمية متاح فيه أي وقت  
باستخدام مختلف الأجهزة يمثل هذا ما يسمه:

أ) الواقع المعزز

ب) الكتب التفاعلية

ج) المدونات التعليمية

د) الحوسبة السحابية

الجواب الصحيح **د**



@AmalQhtani



للتواصل: ٠٥٢٤١٠٢٣١١



# مركز أبناء المستقبل للتدريب الرخصة المهنية التعليمية الاختبار التربوي العام



مجموعة القواعد والمعايير التي توجه الأفراد نحو منافع الحياة الحديثة  
والحماية من أخطارها تعرف ب :

أ الضبط الرقمي

ب التوجيه الرقمي

ج الرقابة الرقمية

د المواطنة الرقمية

ج الجواب الصحيح



@AmalQhtani



للتواصل: ٠٥٣٤١٠٢٣١١



# مركز أبناء المستقبل للتدريب الرخصة المهنية التعليمية الاختبار التربوي العام



ففي حصة الرياضيات بالصف الثاني الابتدائي أحضر المعلم عدداً كبيراً من الأدوات ذات الأشكال الهندسية المختلفة ، وكلف الطلاب بتصنيفها إلى مجموعات وفقاً لعدد أضلاع الشكل، الموقف السابق يساعد الطلاب على تعلم:

- أ المفاهيم
- ب الحقائق
- ج التعاميم
- د القاعدات

أ الجواب الصحيح



@AmalQhtani



للتواصل: ٠٥٢٤١٠٢٣١١



# مركز أبناء المستقبل للتدريب الرخصة المهنية التعليمية الاختبار التربوي العام



تربية المواطن المؤمن ليكون لبنة صالحة فيه بناء أمته ، وذلك عن طريق إعداده إعداداص سلمياً وتزويده بالقدر المناسب من المعلومات الثقافية والخبرات المختلفة ، أمي المبادئ الآتية فيه سياسة التعليم فيه المملكة العربية السعودية يمثل النموذج السابق ؟

أ الأصله والتجديد

ب التربية المتكاملة

ج التربية للحياة

د تكافؤ الفرص

ج الجواب الصحيح



@AmalQhtani



للتواصل: ٠٥٢٤١٠٢٣١١



# مركز أبناء المستقبل للتدريب الرخصة المهنية التعليمية الاختبار التربوي العام



من حقوق المعلم المدنية ؟

أ الإطلاع علىه تقويم الأداء

ب دراسة المناهج وتقويمها

ج المشاركة في برامج النشاط

د حضور الاجتماعات المدرسيه

أ الجواب الصحيح



@AmalQhtani



للتواصل: ٠٥٣٤١٠٢٣١١



# مركز أبناء المستقبل للتدريب الرخصة المهنية التعليمية الاختبار التربوي العام



معلم يخطط لدرس جديد والطلاب ليس لديهم معلومات سابقة عنه ،  
ماذا يستخدم مع الطلاب من أبعاد اوزيل :

أ المقارن

ب الإستقباليه

ج الإكتشافيه

د الشارح

د الجواب الصحيح



@AmalQhtani



للتواصل: ٠٥٢٤١٠٢٣١١



# مركز أبناء المستقبل للتدريب الرخصة المهنية التعليمية الاختبار التربوي العام



من طرق التدريس التي تهتم بكم الأفكار قبل نوعيتها :

- أ حل المشكلات
- ب العصف الذهني
- ج المشروعات
- د المحاضرة

 الجواب الصحيح



@AmalQhtani



للتواصل: ٠٥٢٤١٠٢٣١١





# مركز أبناء المستقبل للتدريب الرخصة المهنية التعليمية الاختبار التربوي العام



الحقائق التعليمية تعد :

- أ تعليم تبادلي
- ب تعليم مباشر
- ج تفريد تعلم
- د تعليم موجه

 الجواب الصحيح



@AmalQhtani



للتواصل: ٠٥٢٤١٠٢٣١١



# مركز أبناء المستقبل للتدريب الرخصة المهنية التعليمية الاختبار التربوي العام



قدم المعلم لطلابه نشاطاً يشتمل على مجموعات مثلثات مختلفة الزوايا وطلب منهم قياس الزوايا زايجاد مجموعها وملاحظة النتائج ، ومنه توصل الطلاب إلى حقيقة ( مجموع زوايا المثلث ١٨٠ درجة ) ، عليه فإن طريقة التدريس المطبقة هي :

أ الاستتباط

ب الاستقراء

ج العرض العملي

د حل المشكلات

ب الجواب الصحيح



@AmalQhtani



للتواصل: ٠٥٢٤١٠٢٣١١



# مركز أبناء المستقبل للتدريب الرخصة المهنية التعليمية الاختبار التربوي العام



تعد اختبارات نسبة الذكاء ، اختبارات :

أ ذاتي المراجع

ب معياري المراجع

ج محكي المراجع

د مبنية على المنهج

ب الجواب الصحيح



@AmalQhtani



للتواصل: ٠٥٢٤١٠٢٣١١



# مركز أبناء المستقبل للتدريب الرخصة المهنية التعليمية الاختبار التربوي العام



إذا اراد المعلم أن يبنيه هدفاً سلوكياً جيداً ، فإن أهم الشروط التي يجب مراعاتها أن يتناول الهدف :

- أ) ناتج التعلم
- ب) موضوع التعلم
- ج) عملية التعلم
- د) نشاط التعلم

أ) الجواب الصحيح



@AmalQhtani



للتواصل: ٠٥٣٤١٠٢٣١١



# مركز أبناء المستقبل للتدريب الرخصة المهنية التعليمية الاختبار التربوي العام



أن يكتب التلميذ تقريراً يتضمن الأفكار الرئيسية للدرس هذا الهدف في  
مستوى :

- أ التحليل
- ب التطبيق
- ج التركيب
- د التقويم

الجواب الصحيح ج



@AmalQhtani



للتواصل: ٠٥٢٤١٠٢٣١١



# مركز أبناء المستقبل للتدريب الرخصة المهنية التعليمية الاختبار التربوي العام



التعلم الذي يتيح استخدام الأجهزة الخلوية وملحقاتها في إطار بيئة تعليمية تعليمية تشاركية غير محكومة بزمان او مكان يطلق عليه :

- أ الحوسبة السحابية
- ب الرحلات المعرفية
- ج التعليم المتنقل
- د التعليم المتزامن

الجواب الصحيح ج



@AmalQhtani



للتواصل: ٠٥٢٤١٠٢٣١١



# مركز أبناء المستقبل للتدريب الرخصة المهنية التعليمية الاختبار التربوي العام



عندما ينظم المعلم خبراته التعليمية بحيث لا تكون مكررة لما سبق  
تدريسه بل إرتقاءً بمستواه من مرحلة لأخرى مفهوم ل :

- أ التتابع
- ب التكامل
- ج التقويم
- د التوازن

أ الجواب الصحيح



@AmalQhtani



للتواصل: ٠٥٢٤١٠٢٣١١

# أراد الأستاذ أحمد زرع قيمة المواطنة السعودية في نفوس المتعلمين، ووضع الأهداف الآتية لهذه القيمة :

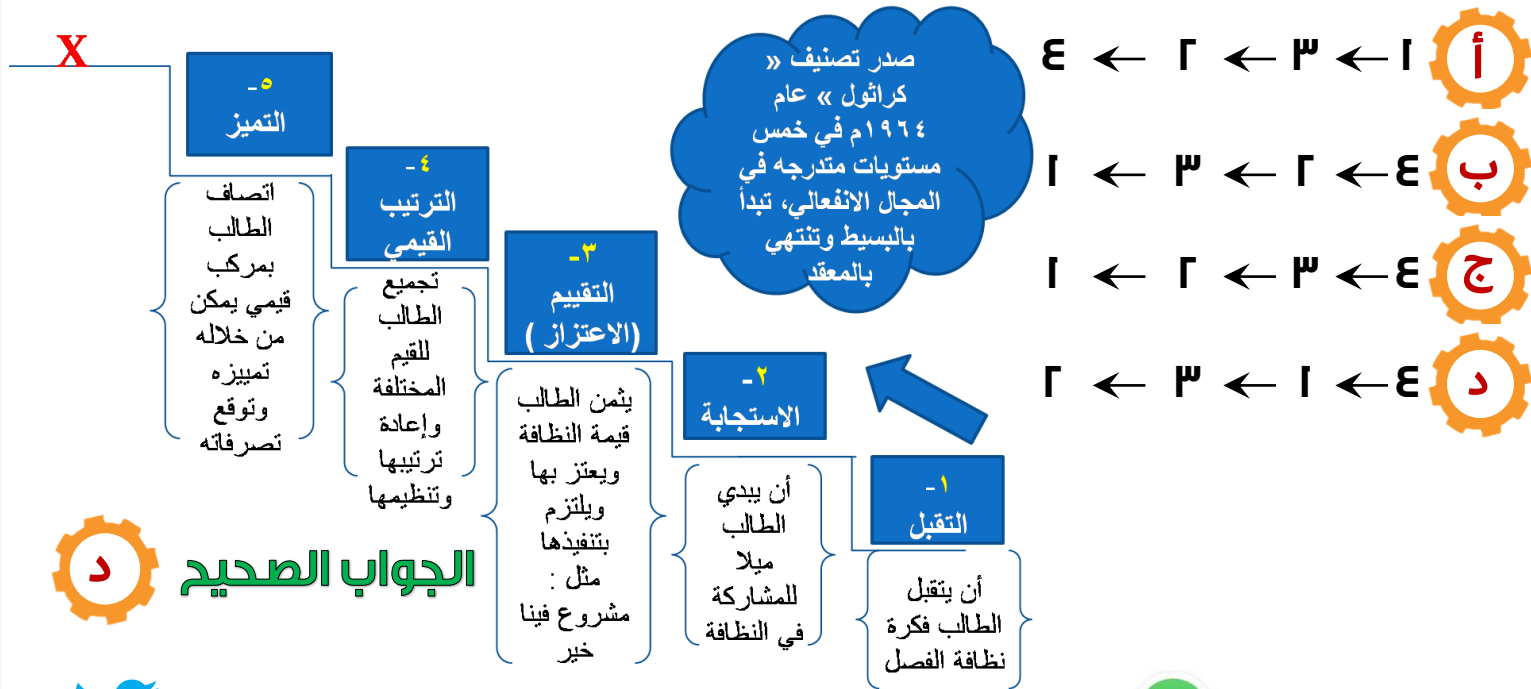
١) أن يشارك الطالب في ندوة عن جهود المملكة العربية السعودية في خدمة الحرمين

٢) أن يتمثل القدوة الحسنة لأسرته في بناء الحس الوطني

٣) أن يقدر الطالب دور المملكة العربية السعودية في خدمة المسجد الأقصى

٤) أن يبدى الطالب إهتمامه لحديث معلمه عن جهود المملكة العربية السعودية في خدمة الحجاج

الترتيب المناسب للأهداف من الأدنى إلى الأعلى لتحقيق القيمة وفق تصنيف كراثول هو :



@AmalQhtani



للتواصل: ٠٥٣٤١٠٢٣١١





# مركز أبناء المستقبل للتدريب الرخصة المهنية التعليمية الاختبار التربوي العام



إذا ابتسم المعلم فور أداء الطالب، فإن التعزيز ؟

تعتبر الإيتسامة من المعززات غير  
اللفظية المعنوية

أ أولي

ب ثانوي

ج معنوي

د مادي

ج الجواب الصحيح



@AmalQhtani



للتواصل: ٠٥٢٤١٠٢٢١١



# مركز أبناء المستقبل للتدريب الرخصة المهنية التعليمية الاختبار التربوي العام



ففي الحصة السادسة وأذن آذان الظهر كيف يغرس المعلم قيم التدين للطلاب ؟

أ يردد الآذان مع طلابه

ب يذكر قصص قصيرة عن الآذان

ج يوضح لهم واجب المسلم مع الآذان

د يستمر في شرح الدرس

أ الجواب الصحيح



@AmalQhtani



للتواصل: ٠٥٢٤١٠٢٣١١



# مركز أبناء المستقبل للتدريب الرخصة المهنية التعليمية الاختبار التربوي العام



الاسهام في تعزيز مكانة المعلم العلمية والإجتماعية ، العبارة السابقة  
تمثل أحد :

أ الحقوق الوظيفية وفقاً للخدمة المدنية

ب متطلبات الممارسة المهنية

ج أهداف سياسة التعليم بالمملكة

د أهداف ميثاق أخلاقيات مهنة التعليم

د الجواب الصحيح



@AmalQhtani



للتواصل: ٠٥٢٤١٠٢٣١١



# مركز أبناء المستقبل للتدريب الرخصة المهنية التعليمية الاختبار التربوي العام



وصفك خبيراً تربوياً في بناء المناهج ، وطلب منك اختيار التنظيم الذي يهتم بحاجات الطلاب أكثر من ميولهم واهتماماتهم ، ويسمح للمعلم بالاستعانة بآخرين لمساعدته ، ويكون عدد الطلاب الذين يتعامل معهم قليلاً ، فأية تنظيمات المناهج الآتية يكون مناسباً أكثر من غيره ؟

أ المحوري

ب المواد المنفصلة

ج المواد المترابطة

د المجالات العلمية

أ الجواب الصحيح



@AmalQhtani



للتواصل: ٠٥٢٤١٠٢٣١١



# مركز أبناء المستقبل للتدريب الرخصة المهنية التعليمية الاختبار التربوي العام



فصل فيه ٢٠ طالب، نسبة الموهبين ١٠% ، انضم لهم ٤ طلاب واحد منهم موهوب، كم نسبة الطلاب الموهبين؟

- أ ٢٢,٥
- ب ١٧,٥
- ج ٢٠
- د ١٥

 الجواب الصحيح



@AmalQhtani



للتواصل: ٠٥٢٤١٠٢٣١١



# مركز أبناء المستقبل للتدريب الرخصة المهنية التعليمية الاختبار التربوي العام



صفوة الأفكار التي تقدم بالتقرير تكون في:

- أ المقدمة
- ب التحليل
- ج التمهيد
- د الختام

 الجواب الصحيح



@AmalQhtani



للتواصل: ٠٥٢٤١٠٢٣١١



# مركز أبناء المستقبل للتدريب الرخصة المهنية التعليمية إضاءات هامة هذا اليوم



عسر القراءة ديسلكسيا
عسر الكتابة ديسجرافيا
عسر الرياضيات ( الحساب ) ديسكالوكيا
ديسفيزيا - صعوبات الكلام
- ديسنوميا - صعوبات التذكر والتعبير - والتركيز
- ديسبراكسيا - صعوبات التأزر الحركي صعوبة وخلل في التناسق

**مصطلحات هامة:**



@AmalQhtani



للتواصل: ٠٥٢٤١٠٢٣١١



# مركز أبناء المستقبل للتدريب

## الرخصة المهنية التعليمية

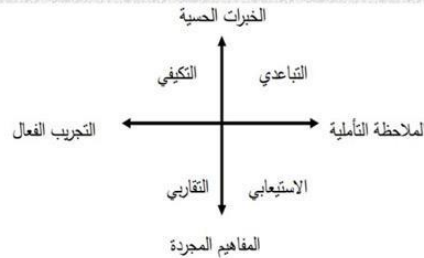
### إضاءات هامة هذا اليوم



## مقارنة بين نموذج مكارثي وكولب

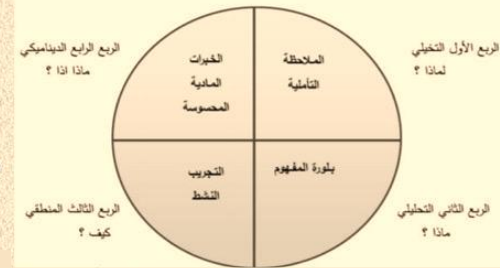
### نموذج كولب:

- التعلم يتكون من بعدين وهما:
  - ادراك المعلومات: يبدأ بالخبرات الحسية وينتهي بالمفاهيم المجردة.
  - معالجة المعلومات: يبدأ بالملاحظة التأملية وينتهي بالتجريب الفعال.



### نموذج مكارثي (4MAT):

يبدأ بتقديم الخبرة المباشرة ثم الملاحظة ليصل الى بناء وتكوين المفهوم ويجريه وبالتالي تتكامل الخبرة الجديدة مع القديمة فيستخدمها في الحياة



٢- معالجة المعلومات	
التجريب النشط (العمل)	الملاحظة التأملية (المراقبة)
التجريب النشط = خبرة حسية + تجريب فعال السؤال المفضل لديهم: ماذا اذا؟	الملاحظة التأملية = خبرة حسية + ملاحظة تأملية السؤال المفضل لديهم: لماذا؟
التقاربي = مفاهيم مجردة + التجريب الفعال السؤال المفضل لديهم: كيف؟	التمثيلي (المستوعب) = المفاهيم المجردة + الملاحظة التأملية السؤال المفضل لديهم: ماذا؟

المرحلة	١- الملاحظة التأملية	٢- بلورة المفهوم	٣- التجريب النشط	٤- الخبرات المادية المحسوسة
الهدف منها	لماذا أتعلم؟	ماذا سأتعلم؟	كيف أتعلم؟	ماذا لو؟
الانماط	التخيلي	التحليلي	المنطقي	الديناميكي
استراتيجيات التعلم	الاستماع، التحدث، العصف الذهني، التفاعل	المشاهدة، التصنيف، التحليل	التجريب	التعديل، حب المغامرة والابداع



@AmalQhtani



للتواصل: ٠٥٢٤١٠٢٣١١





# مركز أبناء المستقبل للتدريب

## الرخصة المهنية التعليمية

### إضاءات هامة هذا اليوم



## أنماط التعلم

دن دن	فارك	انتوسل	كولب	مكارثي	بيجز	هيرمان	جولاي	تورنس
١- شمولي ٢- تأملي ٣- تحليلي ٤- حركي نشط	١- بصري ٢- سمعي ٣- حسي ٤- قرائي وكتابي	١- أصحاب الأسلوب العميق ٢- أصحاب الأسلوب السطحي ٣- أصحاب الأسلوب الاستراتيجي	١- التباعدي ٢- الاستيعابي ٣- التقاربي ٤- التكيفي	١- تخيلي ٢- منطقي ٣- تحليلي ٤- ديناميكي	١- سطحي ٢- عميق ٣- تحصيلي	١- موضوعي ٢- شاعري ٣- تنفيذي ٤- ابداعي	١- حسي ٢- برجماتي ٣- عقلائي ٤- مثالي	١- مرتبط بالنصف الايسر من الدماغ ٢- مرتبط بالنصف الايمن من الدماغ ٣- التعلم المتكامل



@AmalQhtani



للتواصل: ٠٥٢٤١٠٢٣١١



# مركز أبناء المستقبل للتدريب الرخصة المهنية التعليمية إضاءات هامة هذا اليوم



## نماذج التعلم

نماذج التعلم السلوكي	نماذج التعلم المعرفي	نماذج التعلم الاجتماعي	نماذج التعلم الإنساني
التعلم ما هو الا عملية ارتباط بين مثير واستجابة	التعلم إعادة بناء وتنظيم البنى المعرفية	التعلم عملية اجتماعية يتم اكتسابها من خلال ملاحظة نماذج سلوكية	التعلم عملية إنسانية تستهدف تنمية فهم الذات من خلال عمليات التفاعل بين الفرد والبيئة.
التركيز على السلوك الظاهري	العقل أداة المعرفة التي تنهياً لمعالجة العمليات المعرفية كالانتباه والادراك	النمذجة تعد عملية نسخ سلوك اخرين مهمين للفرد الملاحظة	التعلم الإنساني يركز على قدرات الفرد واستعداداته للنمو والتطور وفق الظروف والبيئات
التأكيد على المتغيرات الخارجية في البيئة	كلما نما الفرد زاد استقلاله عن المثيرات البيئية	البيئة التي يتعرض لها الفرد ليست عشوائية وانما منتقاة	كل فرد يولد بطبيعة أساسية داخلية تتشكل بالخبرات والأفكار اللاشعورية
التأكيد على فردية المتعلم	الفروق بين الافراد ترجع الى العمليات المعرفية المستخدمة وطرق المعالجة	التعلم بالملاحظة يحدث عن طريق الربط المباشر بين سلوك النموذج والاستجابات	كل انسان لديه القدرة على الإبداع اذا ما أتيحت له فرص التعلم الأمثل.



@AmalQhtani



للتواصل: ٠٥٢٤١٠٢٣١١



# مركز أبناء المستقبل للتدريب الرخصة المهنية التعليمية إضاءات هامة هذا اليوم



## التعلم الفردي والتعلم الذاتي

التعلم الذاتي	التعلم الفردي
يقوم على قدرة الفرد في اكتساب المعرفة والمهارات المطلوبة بشكل ذاتي، بحيث يصبح المسؤول عن تعلمه، وعن النتائج والقرارات التي يتخذها.	يقوم على استقلالية المتعلم، وتحت إشراف المعلم. أهداف التعلم في التعليم الفردي يتم تحديدها من قبل المعلم في ضوء احتياجات المتعلم



@AmalQhtani



للتواصل: ٠٥٢٤١٠٢٣١١



# مركز أبناء المستقبل للتدريب الرخصة المهنية التعليمية إضاءات هامة هذا اليوم



## الاختبارات المقننة والاختبارات الصفية

الاختبارات الصفية Teacher-Made Tests	الاختبارات المقننة Standardized Tests
تعد بواسطة المعلم	تعد بواسطة الخبراء والمختصين
تطبق على الطلبة الذين يقوم المعلم بتدريسهم	يطبق على نسبة كبيرة نسبياً من الطلبة
العينة قصدية	العينة عشوائية
تقتصر على ما يقوم بتدريسه المعلم وما يناسب حاجات طلابه	يمكن تطبيقها على طلاب صف دراسي في مختلف المدارس في ظروف مقننة
مقارنة مستوى الطالب بمحك (محكي المرجع)	مقارنة مستوى الطالب بمعيار الجماعة (معياري المرجع)



@AmalQhtani



للتواصل: ٠٥٢٤١٠٢٣١١



# مركز أبناء المستقبل للتدريب الرخصة المهنية التعليمية إضاءات هامة هذا اليوم



## مراحل اكتساب المهارة

### مراحل اكتساب المهارة



@AmalQhtani



للتواصل: ٠٥٢٤١٠٢٣١١



# مركز أبناء المستقبل للتدريب الرخصة المهنية التعليمية إضاءات هامة هذا اليوم



## أهم العلماء



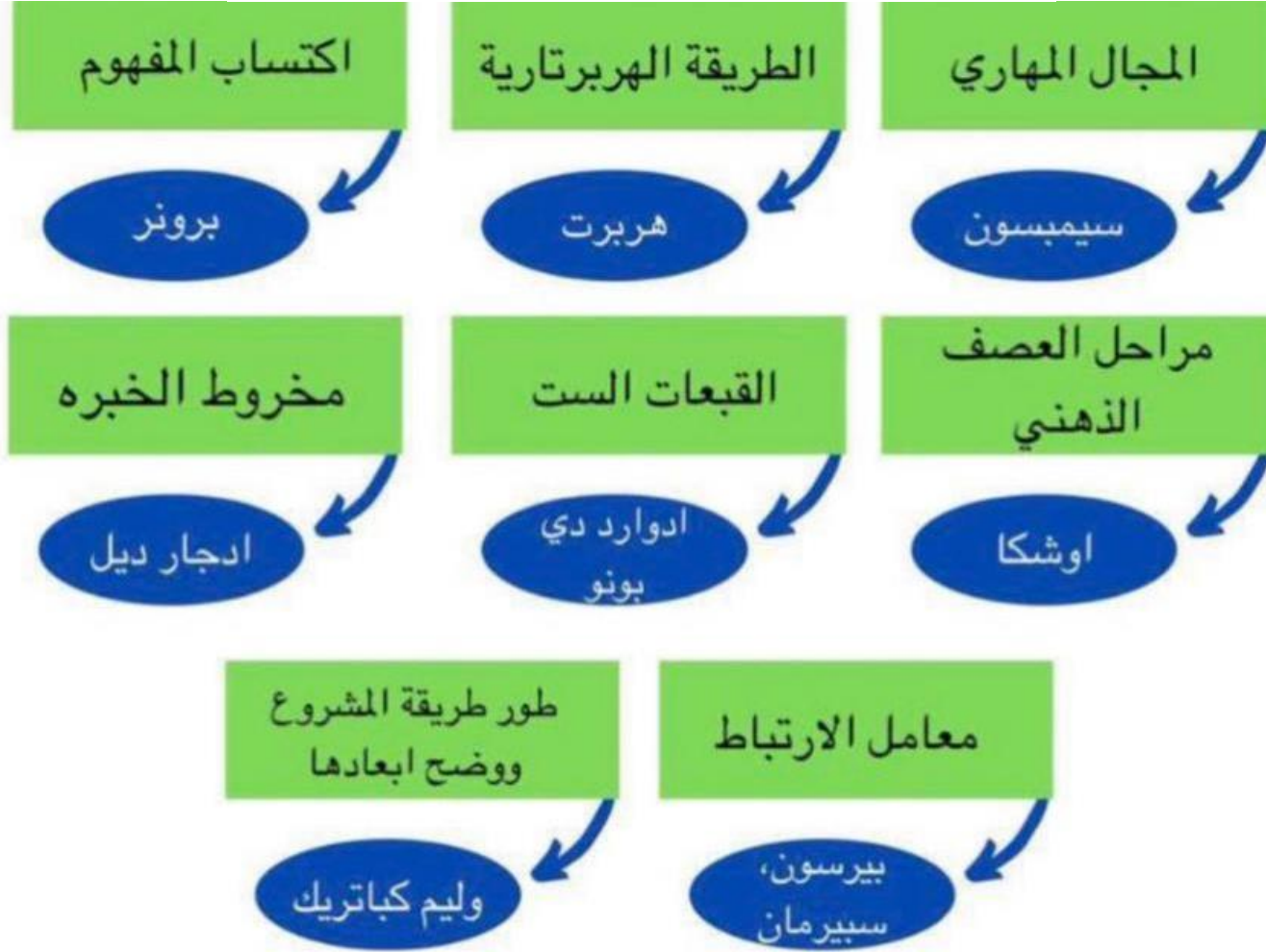
@AmalQhtani



للتواصل: ٠٥٢٤١٠٢٣١١



# مركز أبناء المستقبل للتدريب الرخصة المهنية التعليمية إضاءات هامة هذا اليوم أهم العلماء



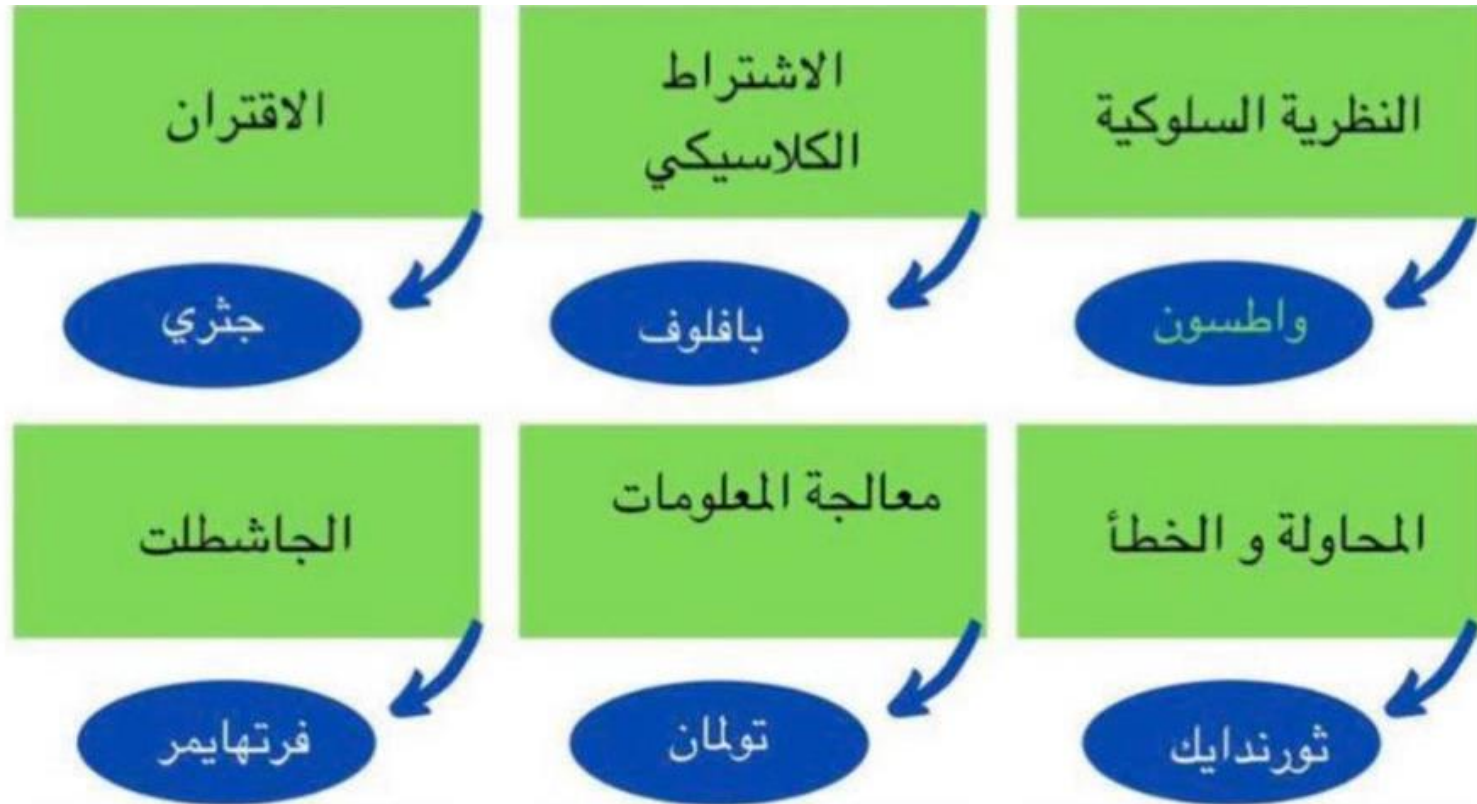
@AmalQhtani



للتواصل: ٠٥٢٤١٠٢٣١١



# مركز أبناء المستقبل للتدريب الرخصة المهنية التعليمية إضاءات هامة هذا اليوم أهم العلماء



@AmalQhtani

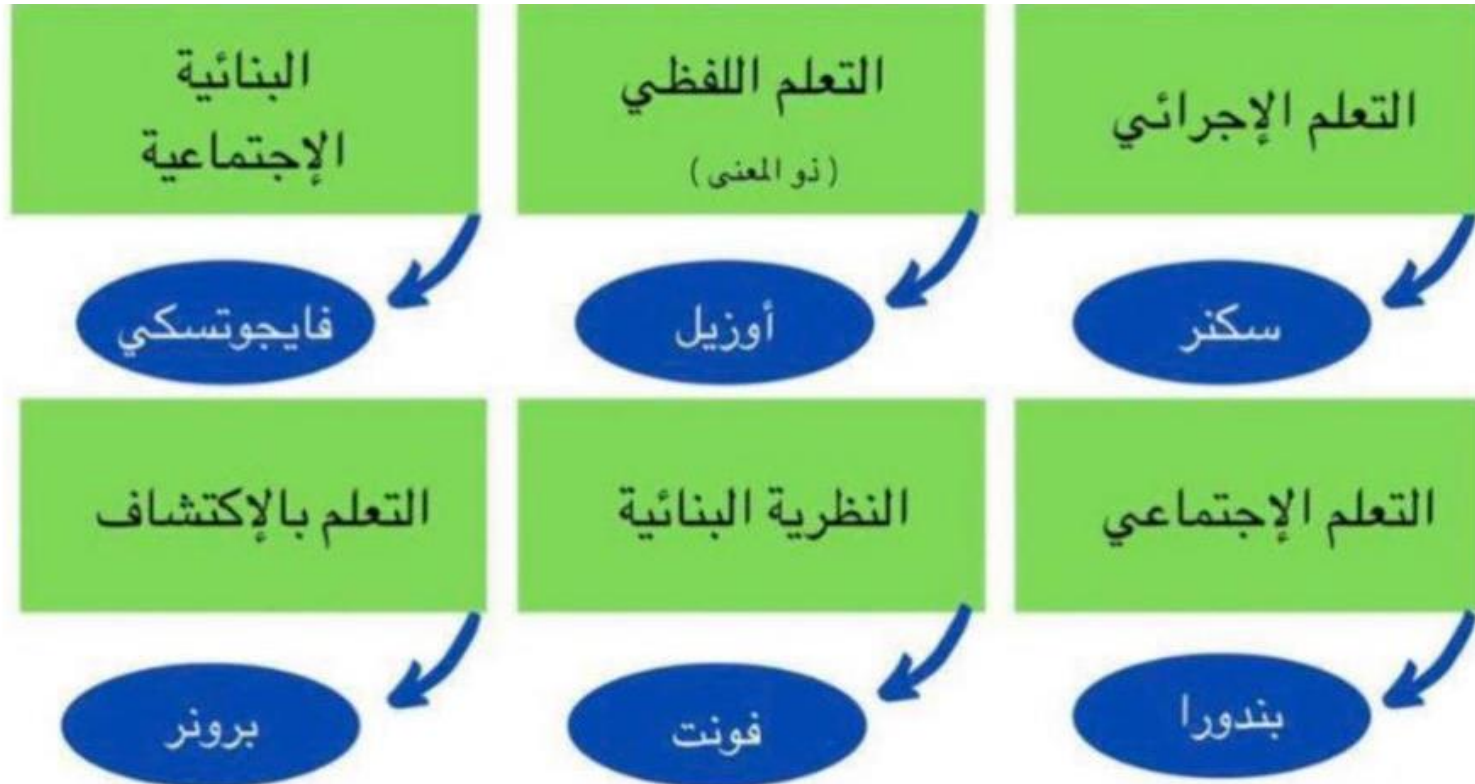


للتواصل: ٠٥٢٤١٠٢٣١١





# مركز أبناء المستقبل للتدريب الرخصة المهنية التعليمية إضاءات هامة هذا اليوم أهم العلماء



@AmalQhtani



للتواصل: ٠٥٢٤١٠٢٣١١



# مركز أبناء المستقبل للتدريب

## الرخصة المهنية التعليمية

### علامات الترقيم



ر	علامة الترقيم	مواضعها	المثال
1	الفاصلة ,	- بين الجمل المتصلة المعنى. - بين أقسام الشيء الواحد. - بعد لفظ المنادى. - بين القسم وجوابه.	- قلب المؤمن طاهر، ولا يعرف الحقد. - أركان الصلاة : تكبيرة الإحرام ، والقيام. - يا علي ، استذكر دروسك. - والله ، لأتصدقن.
2	الفاصلة المنقوطة (القاطعة) ؛	الجمل التي تكون إحداها سببا للأخرى	استذكر دروسي ؛ طلبا للنجاح.
3	علامة الاستفهام ؟	في نهاية جملة الاستفهام .	متى استذكرت دروسك ؟
4	علامة التعجب !	توضع في نهاية الجملة التعجبية أو المعبرة عن الفرح أو الحزن أو الاستغانة أو الدعاء.	ما أجمل الإيمان ! - واحسرتاه ! - النار ! النار !
5	النقطة .	توضع في نهاية الفقرة أو الجمل التامة.	الدين النصيحة .



@AmalQhtani



للتواصل: ٠٥٣٤١٠٢٣١١



# مركز أبناء المستقبل للتدريب الرخصة المهنية التعليمية علامات الترقيم



6	النقطتان :	- بعد القول . - بعد التمثيل . - بعد الشيء وأقسامه . - عند ذكر معاني الألفاظ .	- قال تعالى : "قل هو الله أحد" - أركان الإسلام خمسة مثلا : شهادة... - أهل الكتاب : اليهود والنصارى
7	الشرطة —	توضع بين ركني الجملة إذا طال الركن الأول ، وكذلك بين العدد والمعدود.	أركان الإسلام خمسة : أولا ..... ثانيا .....
8	الشرطتان — —	توضع بينهما الجمل المعترضة.	قال رسول الله — صلى الله عليه وسلم —
9	القوسان ( )	يوضع بينهما الألفاظ المفسرة لما قبلها	تركبت الأغنام تأكل الكلاً (العشب).
10	علامتا التنصيص " "	يوضع بينهما الكلام الذي ينقل بنصه حرفيا دون تغيير .	قال تعالى : " والعصر "
11	علامة الحذف ... ( ثلاث نقاط متتالية )	تدل على كلام محذوف .	يا معشر ... من استطاع منكم ...



@AmalQhtani



للتواصل: ٠٥٢٤١٠٢٣١١



# مركز أبناء المستقبل للتدريب الرخصة المهنية التعليمية

## أدوات واستراتيجيات التقويم البديل





# مركز أبناء المستقبل للتدريب الرخصة المهنية التعليمية إضاءات هامة هذا اليوم



## مقارنة بين التدريب والتنمية المهنية

وجه المقارنة	التدريب	التنمية المهنية
التخطيط	خطة قصيرة المدى.	خطة استراتيجية تهدف إلى تحقيق التنمية المستدامة
تحديد الاحتياجات	بناء على أداء المعلم داخل الصف الدراسي.	بناء على أدوار المعلم داخل الصف وخارجه.
الاستمرارية والمواكبة	غالبًا يكون التدريب لهدف طارئ أو حاجة مؤقتة.	التنمية المهنية مستمرة ومتجددة ومواكبة للمستجدات.
المرجعية	غالبًا يفرض التدريب من جهة خارجية.	تنطلق التنمية المهنية من دوافع ذاتية.
الدافعية	وظيفية	ذاتية وظيفية
دور المعلم	غالبًا من تلقاء نفسه.	مشارك ومتفاعل
قياس الأثر	غالبًا يُقاس من خلال استطلاع رأي المعلم.	يُقاس بناء على مخرجات تعلم الطلبة.



@AmalQhtani



للتواصل: ٠٥٢٤١٠٢٣١١



# مركز أبناء المستقبل للتدريب الرخصة المهنية التعليمية إضاءات هامة هذا اليوم



## مهارات التفكير الاستدلالي

### الاستنتاج Inference

01

عملية عقلية  
يستخلص الطالب  
نتيجة معينة من  
حقائق معينة  
لوحظت أو  
افتترضت.



### الاستنباط Deductive

02

عملية عقلية  
ينتقل الطالب من  
الكل إلى الجزء  
(من القاعدة إلى  
الأمثلة)



### الاستقراء Inductive

03

عملية عقلية  
ينتقل الطالب من  
الجزء إلى الكل  
(من الأمثلة إلى  
القاعدة)



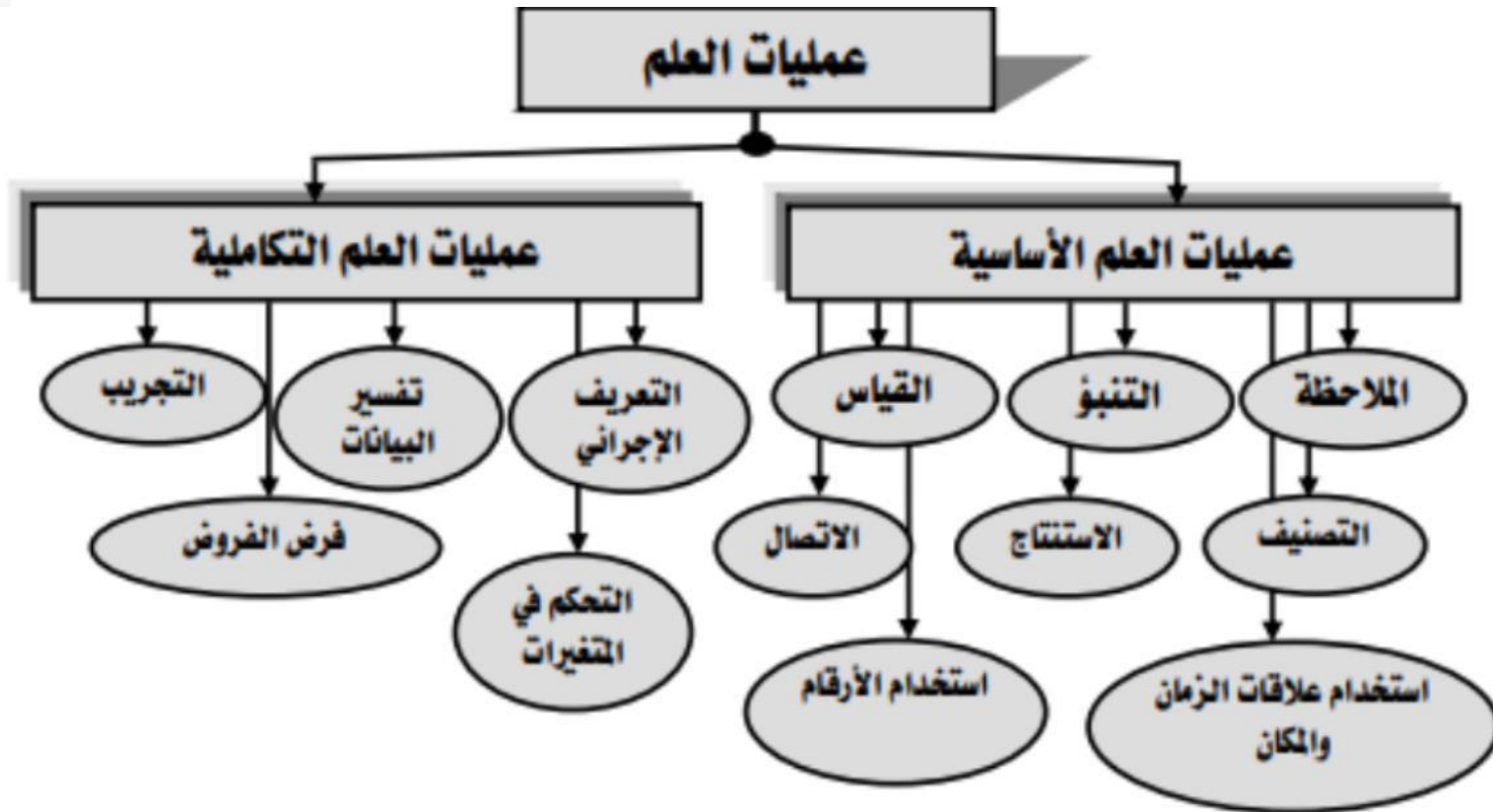
@AmalQhtani



للتواصل: ٠٥٢٤١٠٢٣١١



# مركز أبناء المستقبل للتدريب الرخصة المهنية التعليمية إضاءات هامة هذا اليوم



@AmalQhtani



للتواصل: ٠٥٢٤١٠٢٣١١



# مركز أبناء المستقبل للتدريب الرخصة المهنية التعليمية إضاءات هامة هذا اليوم



## النظريات التشريحية الدماغية

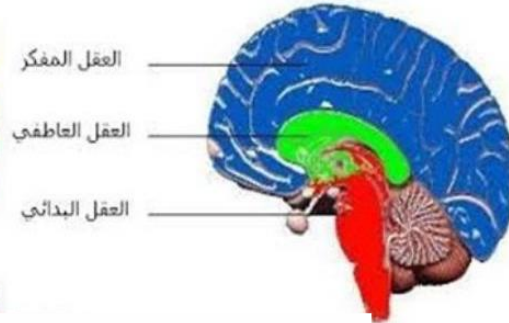
### النظرية الرباعية (نيد هيرمان)

قسم الدماغ إلى أربعة أرباع وهي:  
القسم العلوي الأيسر  
القسم العلوي الأيمن  
القسم السفلي الأيسر  
القسم السفلي الأيمن



### النظرية الثلاثية (بول ماكلين)

افتترضت هذه النظرية ثلاثة أدمغة متداخلة وفي كل جزء يتم التعلم بطريقة معينة:  
- الدماغ المفكر  
- الدماغ المتوسط  
- الدماغ الفطري (البدائي)



### النظرية الثنائية (روجر سييري)

أن لكل من نصفي الدماغ الأيمن والأيسر عمل خاص به، فالأيمن مسؤول عن التمييز بين الأشكال والتذوق والاحساس بالجمال، والأيسر مسؤول عن الإدراك والتحليل والاتصال والكلام.



@AmalQhtani



للتواصل: ٠٥٢٤١٠٢٣١١





# مركز أبناء المستقبل للتدريب الرخصة المهنية التعليمية إضاءات هامة هذا اليوم



## الفرق بين الاستماع والانصات

● الاستماع: عملية بسيطة تعتمد على وظيفة الاذن بما لا يحتاج إلى تعليم او تعلم.

● الانصات: درجة أعلى من السماع وهو الاستماع مع الادراك والانتباه

أي ان الاختلاف في الدرجة وليس في طبيعة الاداء السمعي.



@AmalQhtani



للتواصل: ٠٥٢٤١٠٢٣١١



# مركز أبناء المستقبل للتدريب الرخصة المهنية التعليمية إضاءات هامة هذا اليوم



▲ ماهي التصورات البديلة ؟

ببساطة هي: تصورات لها معنى عند  
الطلبة يخالف المعنى العلمي الذي يقبله  
المتخصصين في المجال.

▲ ومن أنواعها:

- مفاهيم مسبقة.
- معتقدات غير علمية.
- مفاهيم غير واضحة.
- تصورات بديلة عامة.
- تصورات بديلة معلوماتية.



@AmalQhtani



للتواصل: ٠٥٢٤١٠٢٣١١